

**APPARATO RIPRODUTTORE** —→ FA NASCERE NUOVI ESSERI VIVENTI.

PER FAR NASCERE UN ALTRO ESSERE

VIVENTE CI VOGLIONO

UN MASCHIO ♂ E UNA FEMMINA. ♀



**APPARATO RIPRODUTTORE  
MASCHILE**

**APPARATO RIPRODUTTORE  
FEMMINILE**

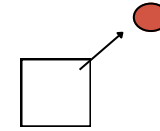


\*Immagini tratte da: "Piselli e farfalline...son più belli i maschi o le bambine?", Facchini V., Fatatrac



## APPARATO RIPRODUTTORE MASCHILE

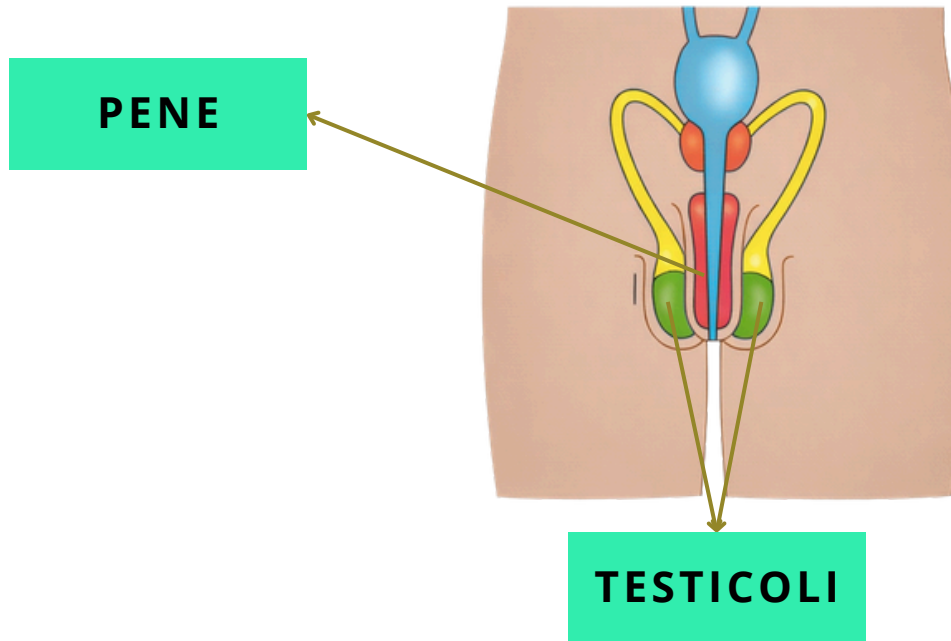
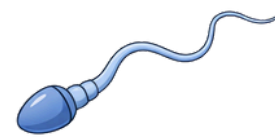
SI TROVA ALL'ESTERNO DEL CORPO.



E' FORMATO DAI TESTICOLI E DAL PENE.

I TESTICOLI PRODUCONO LE CELLULE SESSUALI MASCHILI:

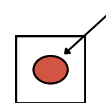
GLI SPERMATOZOI.





## APPARATO RIPRODUTTORE FEMMINILE

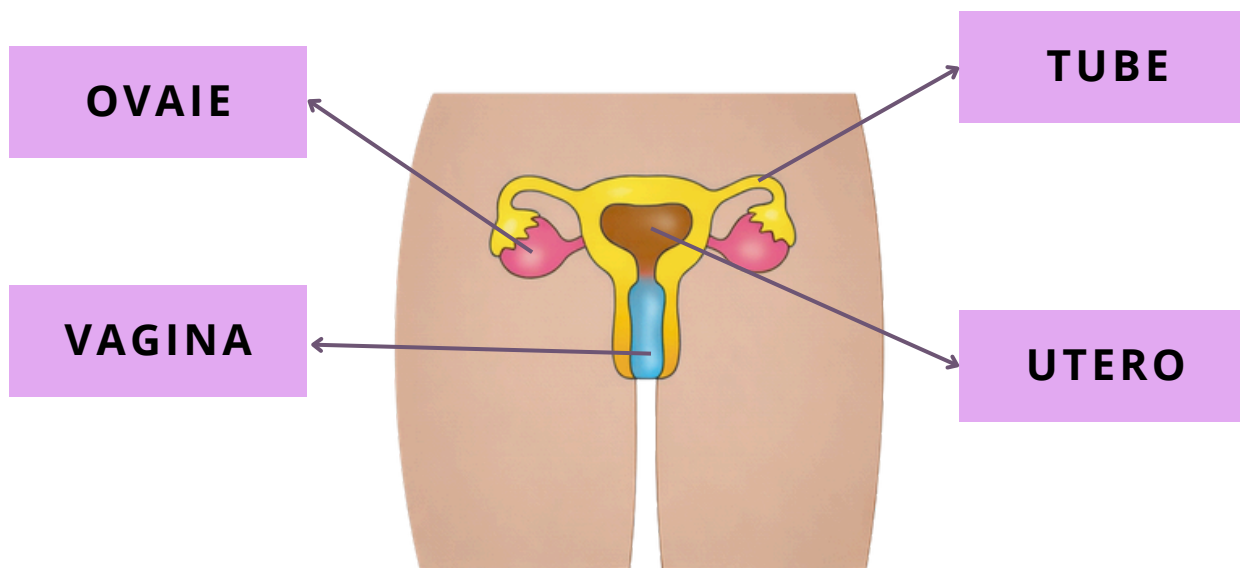
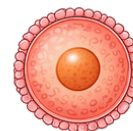
E' DENTRO IL CORPO.



E' FORMATO DA OVAIE, TUBE, UTERO E VAGINA.

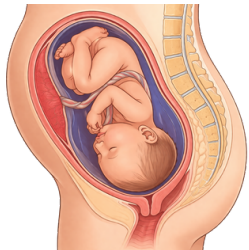
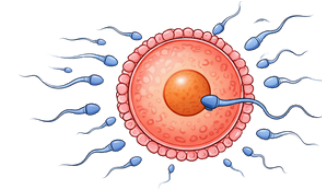
LE OVAIE PRODUCONO LE CELLULE SESSUALI FEMMINILI:

GLI OVULI.



## LA GRAVIDANZA

SE LO SPERMATOZOO INCONTRA L'OVULO,  
INIZIA UNA GRAVIDANZA.



LA GRAVIDANZA E' QUANDO NELL'UTERO CRESCE  
UN BAMBINO PER 9 MESI.

ALLA FINE DEI 9 MESI IL BAMBINO E' PRONTO PER IL PARTO.



APPENA NASCE IL BAMBINO INIZIA A RESPIRARE  
CON I SUOI POLMONI.

