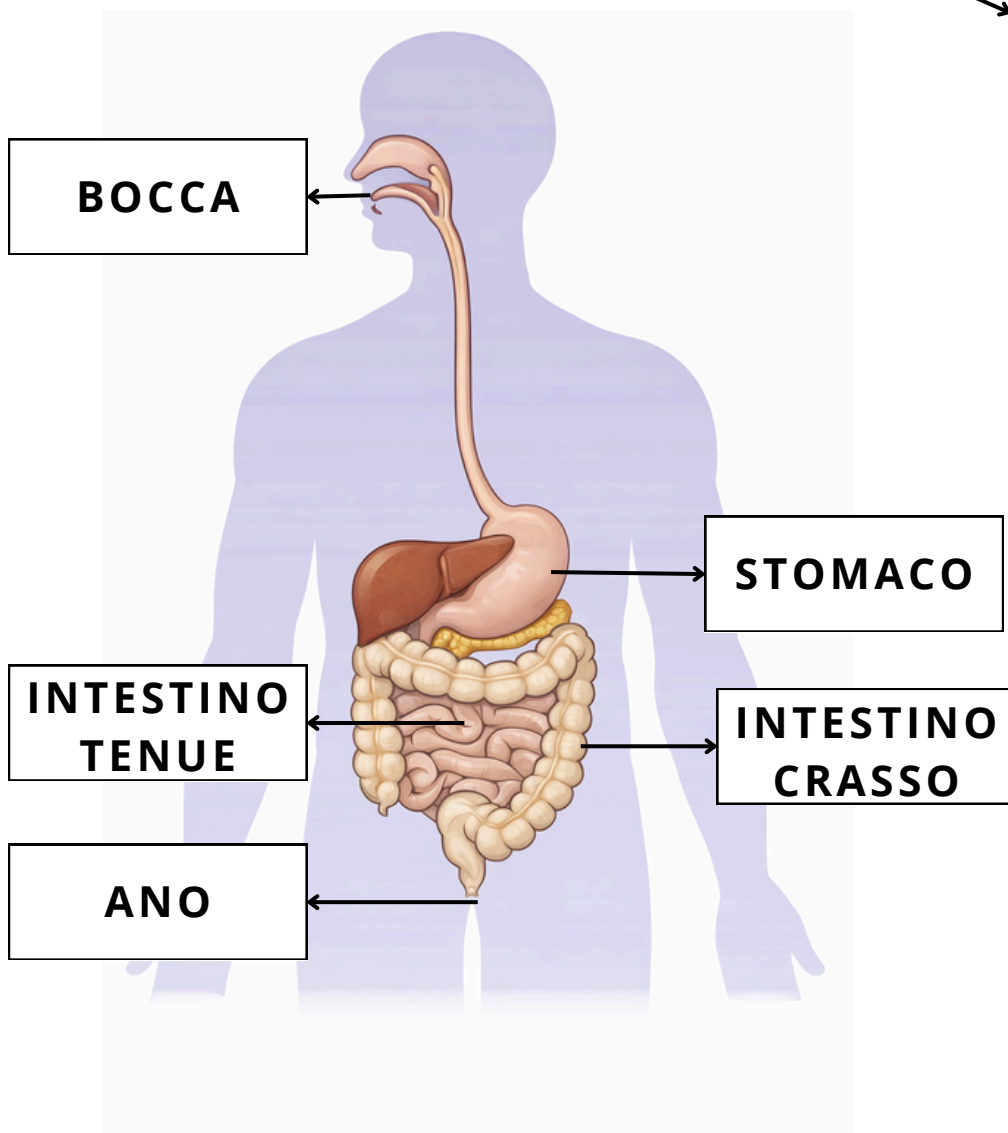


APPARATO DIGERENTE



TRASFORMA IL CIBO



IN **ENERGIA**



PER IL CORPO UMANO.

L'APPARATO DIGERENTE



SVOLGE LA

DIGESTIONE, CIOE' LA TRASFORMAZIONE

DEL CIBO  IN SOSTANZE NUTRITIVE.



LA DIGESTIONE INIZIA IN **BOCCA**,



CONTINUA NELLO **STOMACO**



E FINISCE NELL'**INTESTINO**.



DALL'ANO ESCONO LE **FECI**,



CIOE' LE

SOSTANZE CHE NON SONO STATE DIGERITE.